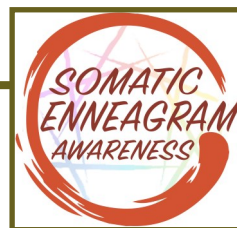




FORMATION EN  
ENNEAGRAMME SOMATIQUE  
Avec **MARION GILBERT**



**L'ENNEAGRAMME  
ET LA CONSCIENCE CORPORELLE**

**LA METHODE DE MARION**

**Avec traduction simultanée**

Marion Gilbert nous invite à développer une conscience de notre activité corporelle, par l'observation des émotions, des sensations et des tensions dans notre corps. Le postulat de départ étant qu'il n'y a de réelle connaissance de soi qu'en observant cette activité. Cette conscience du corps est un chemin de compréhension et de guérison par l'affinement de notre perception de nos trois centres.

**S.E.A France, QUI SOMMES NOUS ?**

Somatic Enneagram Awareness France est une association loi 1901, créée en 2019 par des bénévoles, pour organiser les modules et séminaires de Marion en France.

**LES DATES DU SEMINAIRE**

- Module 1 : 2/3 juin - Introduction à la conscience somatique
- Module 2 : 4/5 juin - Approche somatique des systèmes de défense
- Module 3 : 6/7 juin - Vivre l'expérience de l'essence et les stratégies de survie du type
- Module 4 : 8/9 juin - Enquête somatique pour détendre la structure du type
- Module 5 : 10/11/12 juin - Ennéagramme de la transformation
- Module 6 : 14/15/16/17 juin - Retraite post-cursus, mise en pratique

**Inscription par l'envoi du formulaire d'inscription disponible sur notre site internet**

**TARIFS DES MODULES**

HORS FRAIS D'HÉBERGEMENT ET DE REPAS

Cotisation à l'association : 24€ - Il est nécessaire d'être membre de notre association pour participer à nos événements. Cette contribution permet à l'association de couvrir ses frais de fonctionnement.

Modules 1 à 4 (2 jours) : 350€/module

Module 5 et 6 (3 et 4 jours) : 450€/module

Conditions d'annulation :

- En cas d'annulation de votre part, moins de 30 jours francs avant le début du séminaire : 50 % des sommes resteront acquises (+ frais bancaires)
- En cas d'annulation du séminaire (COVID ou pour un autre motif), toutes les sommes versées vous seront restituées (hors frais bancaires). Le délai de prévenance sera d'un mois.

- \* Paiement de la totalité dès la réservation.
- \* Inscription souhaitée **avant le 15 mai 2022**.
- \* Dès réception du paiement, une confirmation vous sera adressée.

**LES LIEUX**

*Photos non contractuelles*

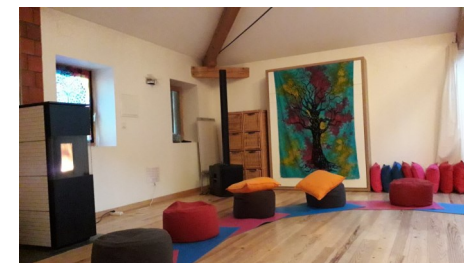
Du modules 1 à 5 du 2 au 12 juin : à 45mn de la gare de Valence TGV, dans la DROME (26)

Lieu : Le gîte de la Cascade - 26530 Le Grand Serre



Pour le module 6 du 14 au 17 juin : à 15mn de la gare de Valence TGV, dans la DROME(26)

Lieu : La Ferme des Essarts - 705 Chemin du four à Chaux 26750 Saint Paul Lès Romans



**Toutes les informations, détails et tarifs concernant les lieux sont disponibles sur notre site internet, onglet « Séminaire » : <https://www.sea-mariongilbert.com/>**

**Réservation en amont par l'envoi du formulaire disponible sur notre site internet**

**HEBERGEMENT ET RESTAURATION**

Réservation en amont et paiement sur place

Hébergement : Ces lieux proposent un hébergement sur place dans un gîte en formule dortoir (chambres de 2 ou 3 personnes). Le tarif proposé est de **30 euros/nuit**.

Vous devez apporter vos draps ou duvet ainsi que votre linge de toilette (kit draps possible si nécessaire - 10 euros pour le séjour). Option "tente dans le jardin" possible au tarif de 10 euros (accès au sanitaire et douche).

Restauration : Nous vous proposons une formule buffet végétarien (Nourriture végétarienne large, incluant œufs et laitage) à **39 euros par jour** (2 repas et petit déjeuner).

**Paiement sur place par chèque en ou liquide.**